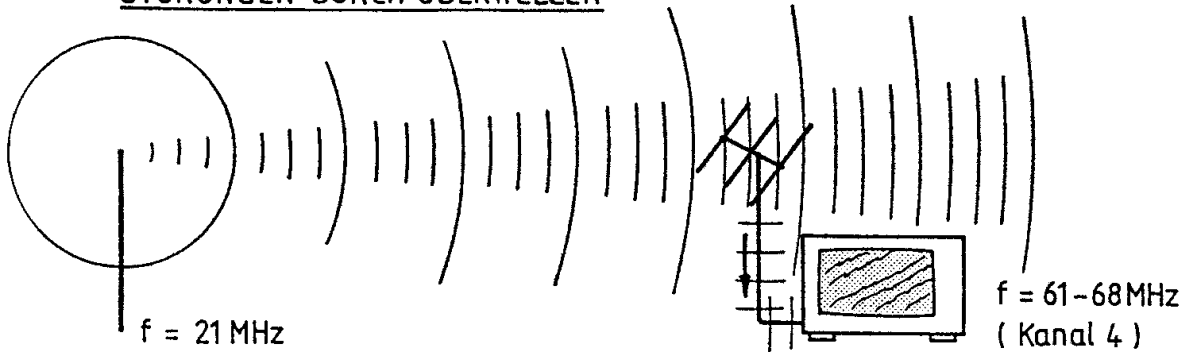
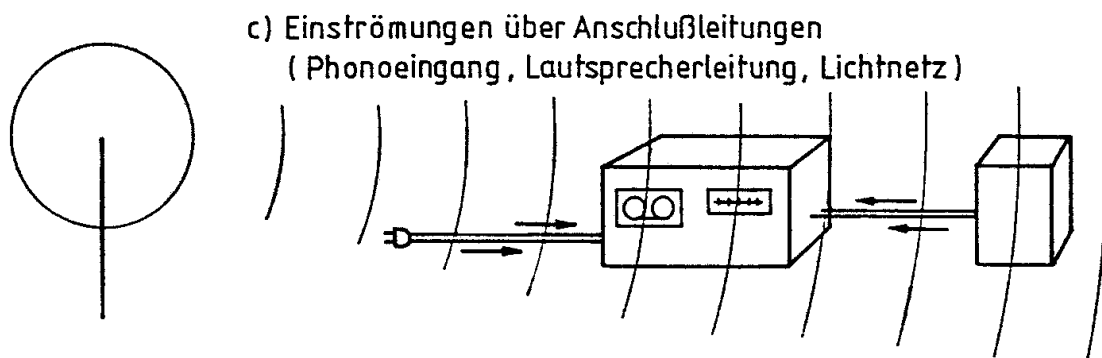
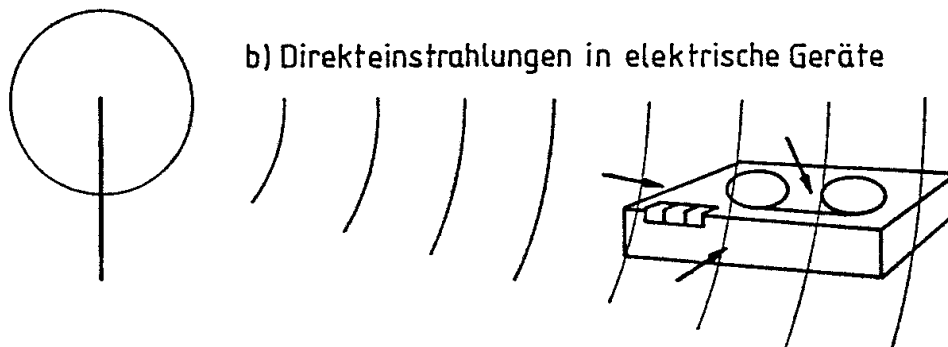
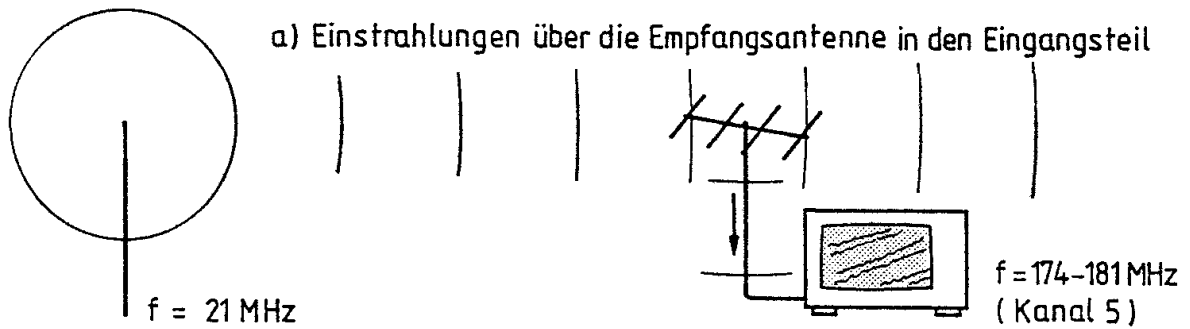


STÖRUNGEN UND STÖRENDE BEEINFLUSSUNGEN

STÖRUNGEN DURCH OBERWELLEN



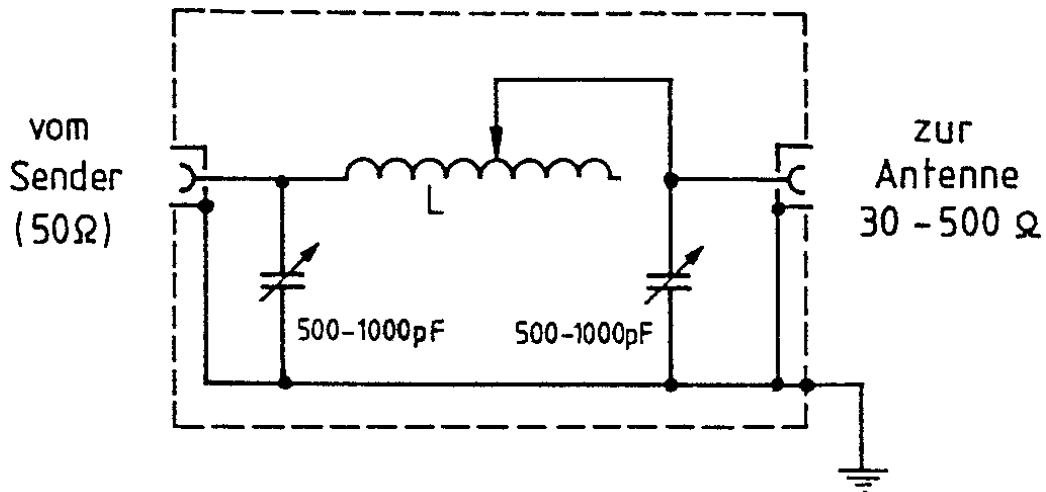
STÖRENDE BEEINFLUSSUNGEN



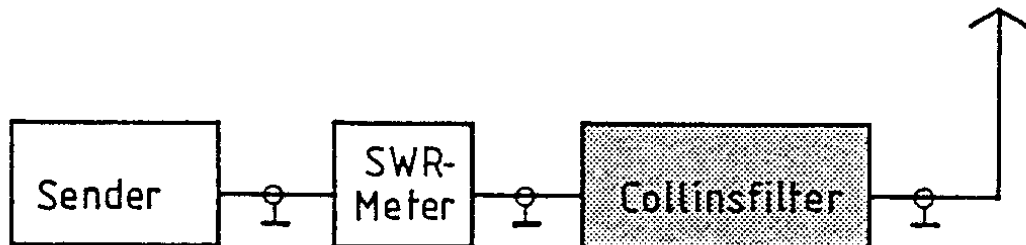
COLLINSFILTER (MATCHBOX)

SCHALTBILD

L = 40 Wdg, 1-2mm Cu Ag, 50 mm ϕ

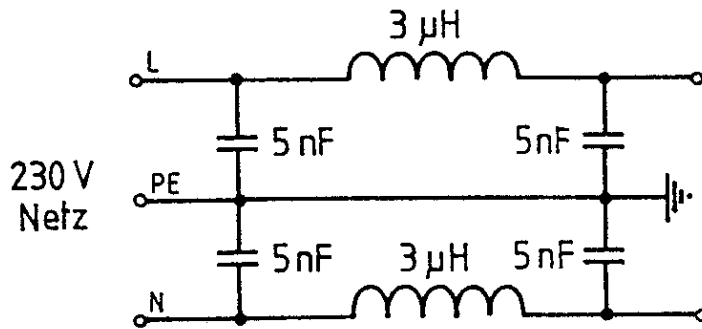


EINBAU DES FILTERS



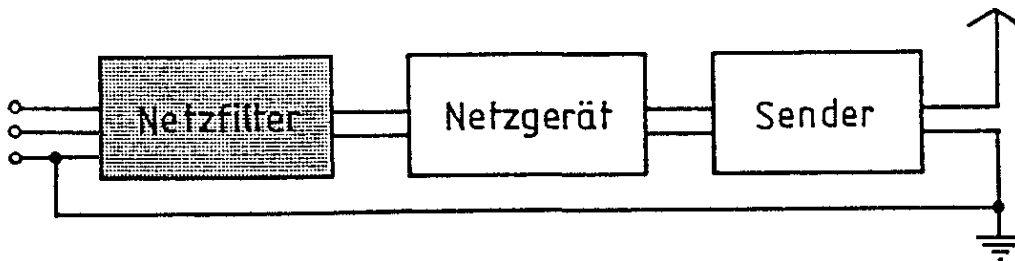
NETZFILTER (für Sender und Empfänger)

SCHALTBILD

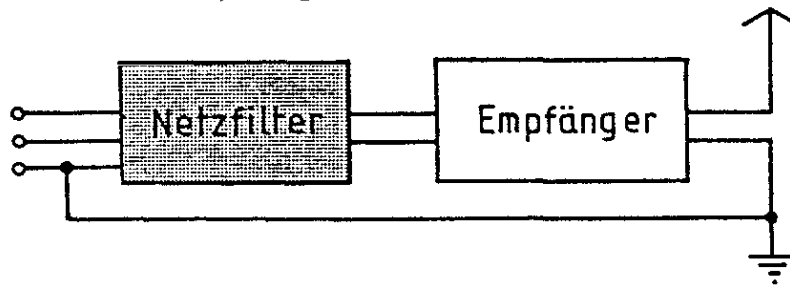


EINBAU DES FILTERS

a) auf der Senderseite



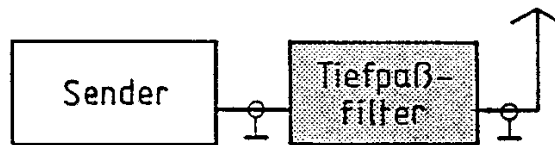
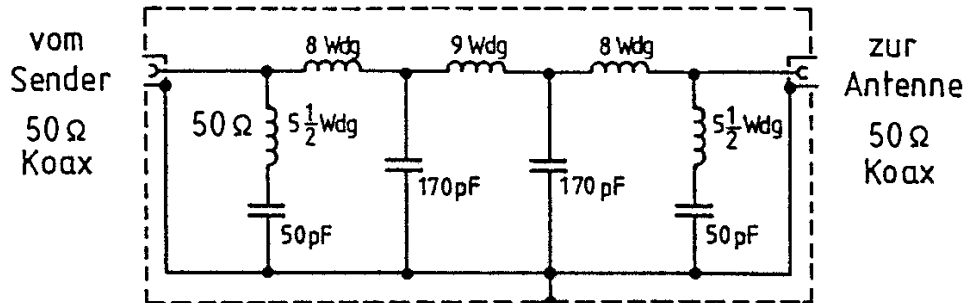
b) auf der Empfängerseite



TIEFPASSFILTER

a) SENDERSEITIGES TIEFPASSFILTER, $f_g = 36 \text{ MHz}$

SCHALTBILD (nach Diefenbach)

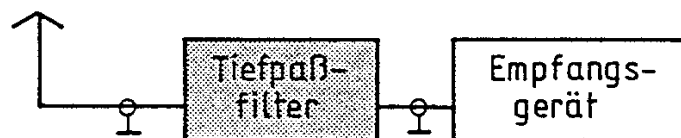
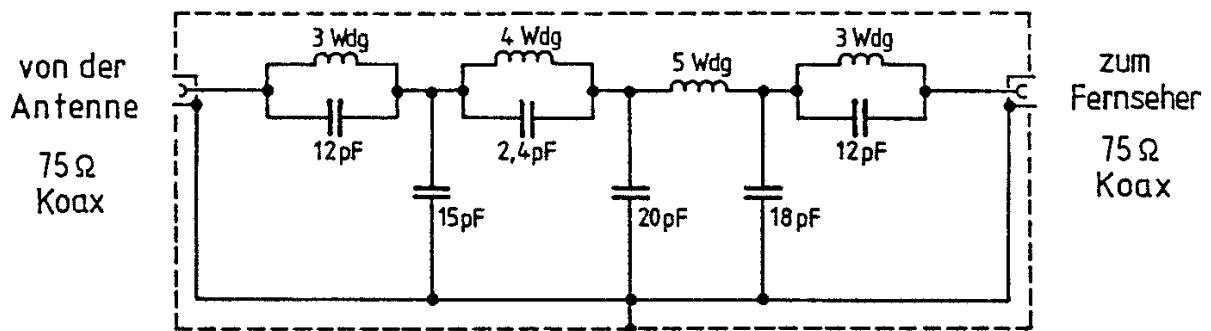


EINBAU DES FILTERS

b) EMPFÄNGERSEITIGES TIEFPASSFILTER, $f_g = 240 \text{ MHz}$

SCHALTBILD

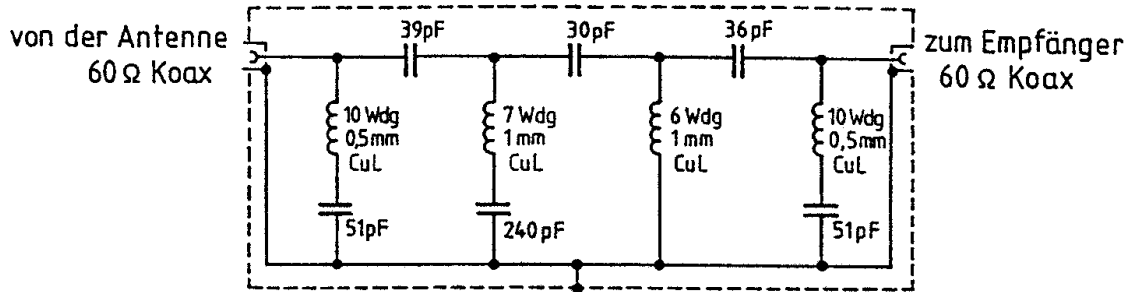
Alle Spulen 1mm CuL auf Wickelkörper 5 mm ϕ



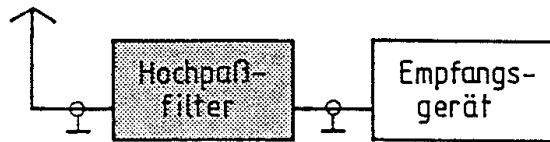
EINBAU DES FILTERS

HOCHPASSFILTER

SCHALTBILD



Hochpaßfilter mit der Grenzfrequenz 47 MHz
Alle Spulen auf Wickelkörper 5mm ϕ



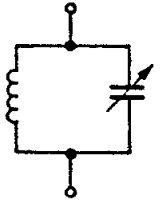
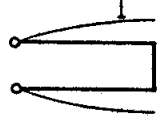
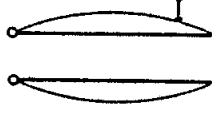

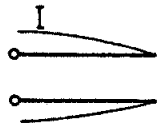
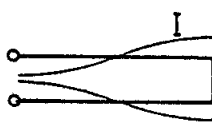
EINBAU DES FILTERS

SPERRFREQUENZEN UND DURCHLASSBEREICHE (nach Auth)

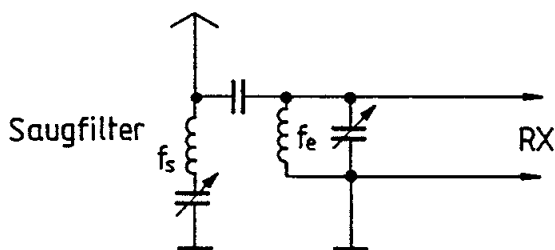
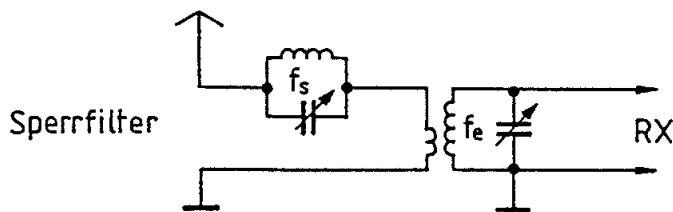
	HP 40-S	HP 85-S	HP 174-S	HP 470-S
Sperrfrequenz	0 - 30 MHz	0 - 70 MHz	0 - 150 MHz	0 - 430 MHz
Durchlaßbereich	40 - 860 MHz	85 - 860 MHz	174 - 860 MHz	470 - 860 MHz
Dämpfungskurven				

SAUGKREIS UND SPERRKREIS

EINGANGSIMPEDANZEN VERSCHIEDENER SCHWINGKREISE

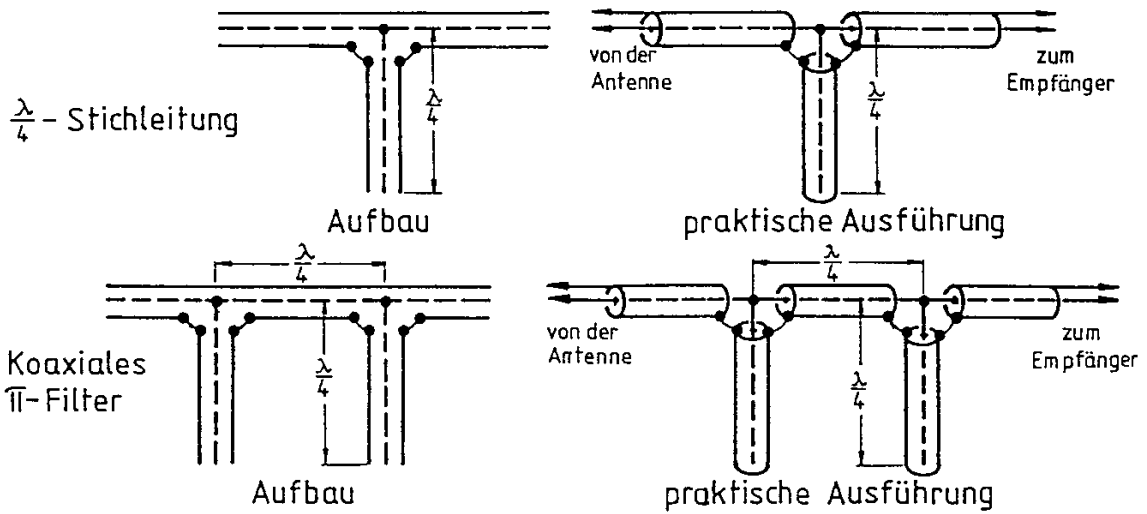
Eingangs-impedanz	Serien/Parallel-Schwingkreis	Lecherleitungen	
$Z = \infty$	 Parallelschwingkreis	 kurzgeschlossene $\frac{\lambda}{4}$ -Ltg.	 offene $\frac{\lambda}{2}$ -Leitung
$Z = 0$	 Serienschwingkreis	 offene $\frac{\lambda}{4}$ -Leitung	 kurzgeschlossene $\frac{\lambda}{2}$ -Ltg.

SPERRFILTER UND SAUGFILTER (f_s = Störfrequenz, f_e = Empfangsfrequenz)



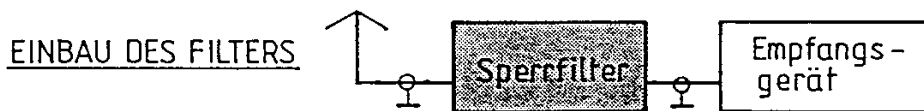
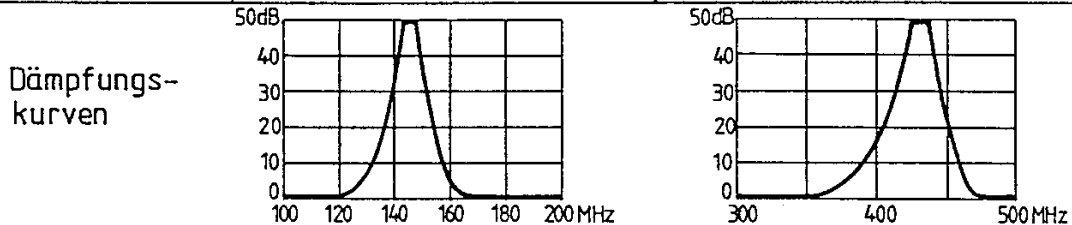
SPERRFILTER

a) KOAXIALE FILTER (λ = Wellenlänge der Störfrequenz)



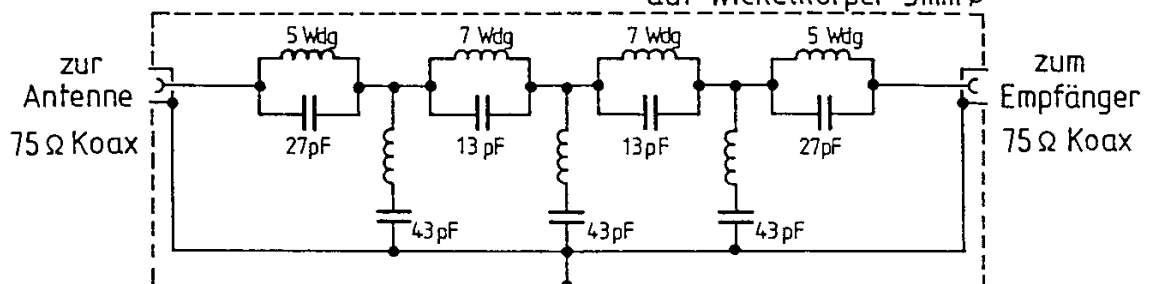
b) SPERRFREQUENZEN UND DURCHLASSBEREICHE KOMMERZIELLER FILTER (nach Auth)

	SF 145 - S (2m - Sperrfilter)	SF 435 - S (70 cm - Sperrfilter)
Sperrfrequenzen	144 - 148 MHz	430 - 440 MHz
Durchlaßbereiche	0 - 120 MHz 174 - 870 MHz	0 - 350 MHz 470 - 870 MHz



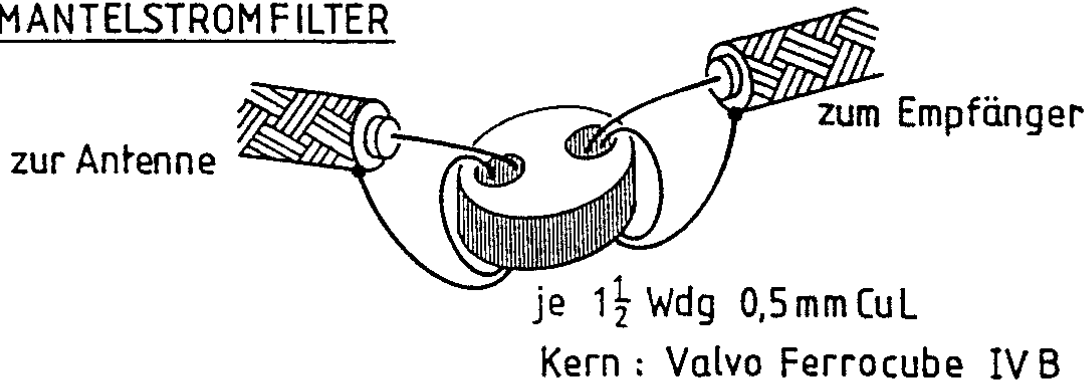
c) BANDSPERRE FÜR 70 - 170 MHz

Alle Spulen 1mm CuL
auf Wickelkörper 5mm ϕ

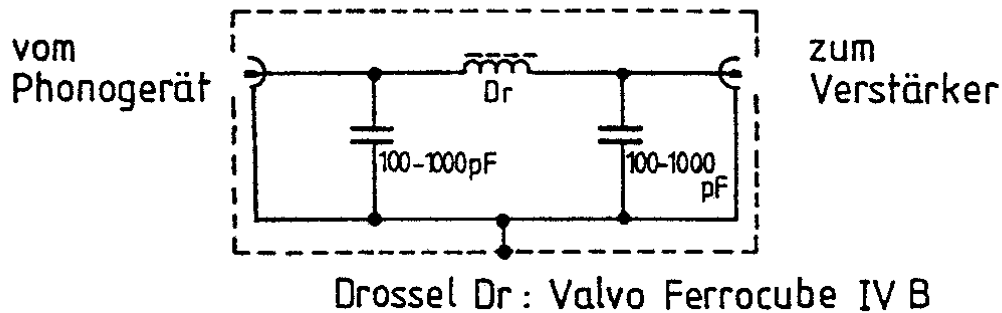


SONSTIGE FILTER

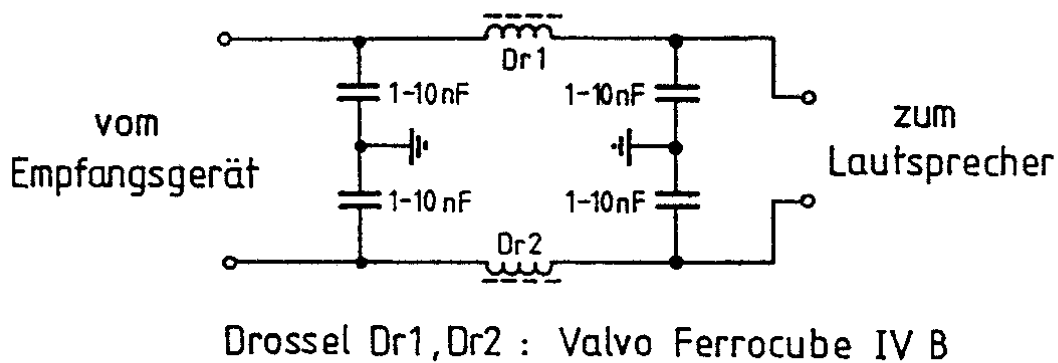
MANTELSTROMFILTER



PHONO - EINGANGS - FILTER



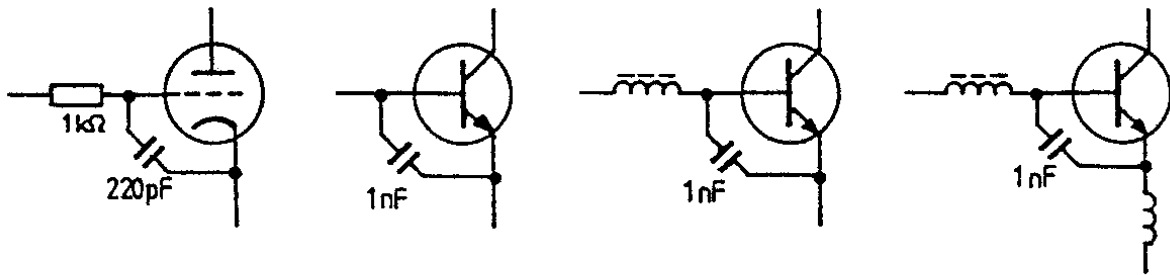
LAUTSPRECHER - LEITUNGSFILTER



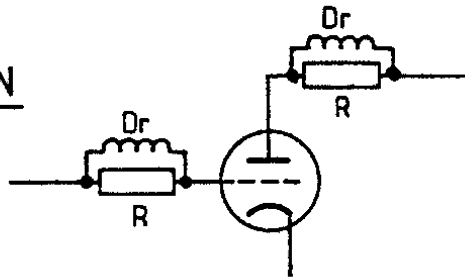
SONSTIGE ENTSTÖRMÖGLICHKEITEN

(nach einer Philips Serviceanleitung)

VERSCHIEDENE ENTSTÖRARTEN FÜR NF-VERSTÄRKER

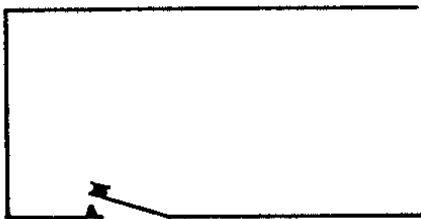


UKW-FALLEN



BESEITIGUNG VON TASTCLICKS

Harte CW-Zeichen



Weiche CW-Zeichen

